



Západný pohľad na riešené územie s priehľadom na Pamätník SNP

01



ZÁJMOVÉ ÚZEMIE M 1:2000



Predpísaná vizualizácia z vyznačeného miesta v situácii

02



Pobytové schody (stupne) vo verejnom priestore sú mestotvorným prvkom. Prinášajú do monotónnej horizontálnej plochy vitálne oživenie

03



Átrium Domu kultúry sa aktívne zapája do života námestia

04



Čistý, bezbarierový vonkajší priestor je trvácnym fondom pre multifunkčné využitie. V letných mesiacoch ho vieme pasívne ochladzovať vodnými prvkami

05



V území zvyšujeme podiel aktívnej zelene. Pešie trasy vedúce chodníkmi pod korunami stromov

06



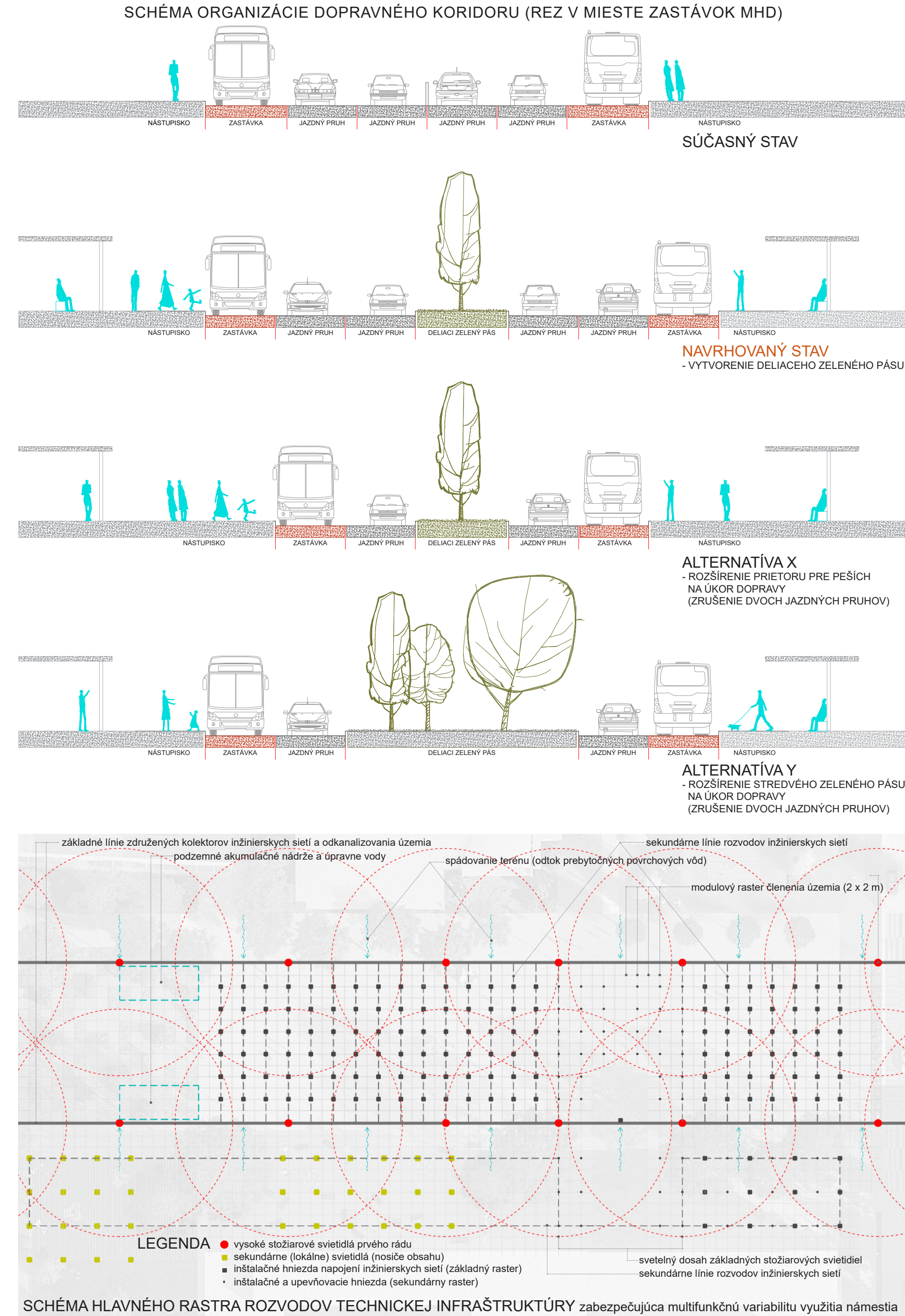
Rozhranie medzi parkovou časťou a voľným zhromažďovacím priestorom Námestia slobody

07





Polozapustený objekt služieb s príslušnou terasou poskytuje verejnosti žiadané zázemie a doplnkové služby. Je oázu oddychu a stúdiom pre návštevníkov parku a príslušných exteriérových aktivít aj v menej priaznivom počasí



**ANOTÁCIA:**

**Návrh v plnej miere využíva založený urbanistický kontext**  
Ctí ducha pôvodného návrhu klasikov slovenského urbanizmu a architektúry, ktorí dali celý tento časť mesta základnú ideu a formu. Respektuje hodnotné prvky prostredia, chráni ich a rozvíja.

Po analýze možnosti dlhodobého vývoja urbanizácie tejto časti mesta (vrátane limitov únosnosti územia) zohľadňujeme všetky podstatné výhľadové rozvojové faktory, aj s časovou perspektívou nad rámec aktuálnych požiadaviek.

**Prezentované riešenie chápe ako prvú etapu potrebnú k dôstojnej rehabilitácii územia.** Spôsob, ako relatívne rýchlo (a za primeraných prostriedkov) dosiahnuť čo najefektívnejšie, dlhodobé fungujúce riešenie.

**Základné prvky návrhu** (minimálny rozsah):  
1 - Vybudovanie dôstojného zázemia prestupného uzla MHD  
2 - Obnova verejných priestranstiev (Námestie Slobody a nadväzujúcich priestorov) vrátane dobudovania potrebnej infraštruktúry

Ďalšie realizácie etapy môžu v budúcnosti postupne nadväzovať na už obnovené či vo funkčnom súlade.

**Zázemie dopravného terminálu**  
• počítame s individualizovanými modulárnymi predprípravenými konštrukciami (prvotriedna forma a funkčnosť pri minimalizácii stavebných prác a času)  
• flexibilné štruktúry sú schopné reagovať na vývoj a zmeny času  
• najlepšie solitárne zelené zachovávané a integrujeme do riešenia  
• chránime cestujúcich v akomkoľvek počasí  
• zvyšujeme kvalitu zázemia pridanými funkciami a službami  
• umožňujeme nekomplikované prechody aj medzi protismernými trasami liniek

**Námestie Slobody**  
• Námestie Slobody je voľný, urbanisticky vymedzený, "univerzálny zhrančovateľný priestor" pred Domom kultúry - s tým, že každá jeho časť môže byť multifunkčne využívaná  
• Je to univerzálna voľba a bezpečná plocha pre vonkajšie hromadné kultúrne podujatia rôznych mierok. Od komorných až po podujatia celomestského významu - vrátane veľkých regionálnych podujatí ...

V princípe je to mestské javisko ktorého repertoár využitia sa mení  
• Podľa dramaturgie jednotlivých "predstavení"  
• Podľa rôznych, sezónnych, týždenných a denných cyklov...

V riešení prezentujeme atmosféru niektorých z nespočetného množstva spôsobov využitia tohto multifunkčného priestoru. Vid niekoľko ilustračných príkladov v prezentovaných schémach a vizualizáciách (iba zlomok z možných podôb)...

Nosných prvkom funkčnosti tejto veľkej spevnenej plochy je prítomnosť rastra napojení pre zariadenia technickej infraštruktúry.

Raster "inštalovaných hniezd" v území umožňuje využívať celý priestor námestia podobne flexibilne, ako sa využívajú v interiéroch flexibilné dispozičné riešenia v moderných veľkoplošných administratívnych budovách.

V skoro "tubovom mieste" je možné napojiť "tubovoľné"exteriérové prvky, ktoré budú potrebné, vrátane dynamických a "hmliacich" vodných prvkov pre reguláciu klímy v horúcich letných mesiacoch.

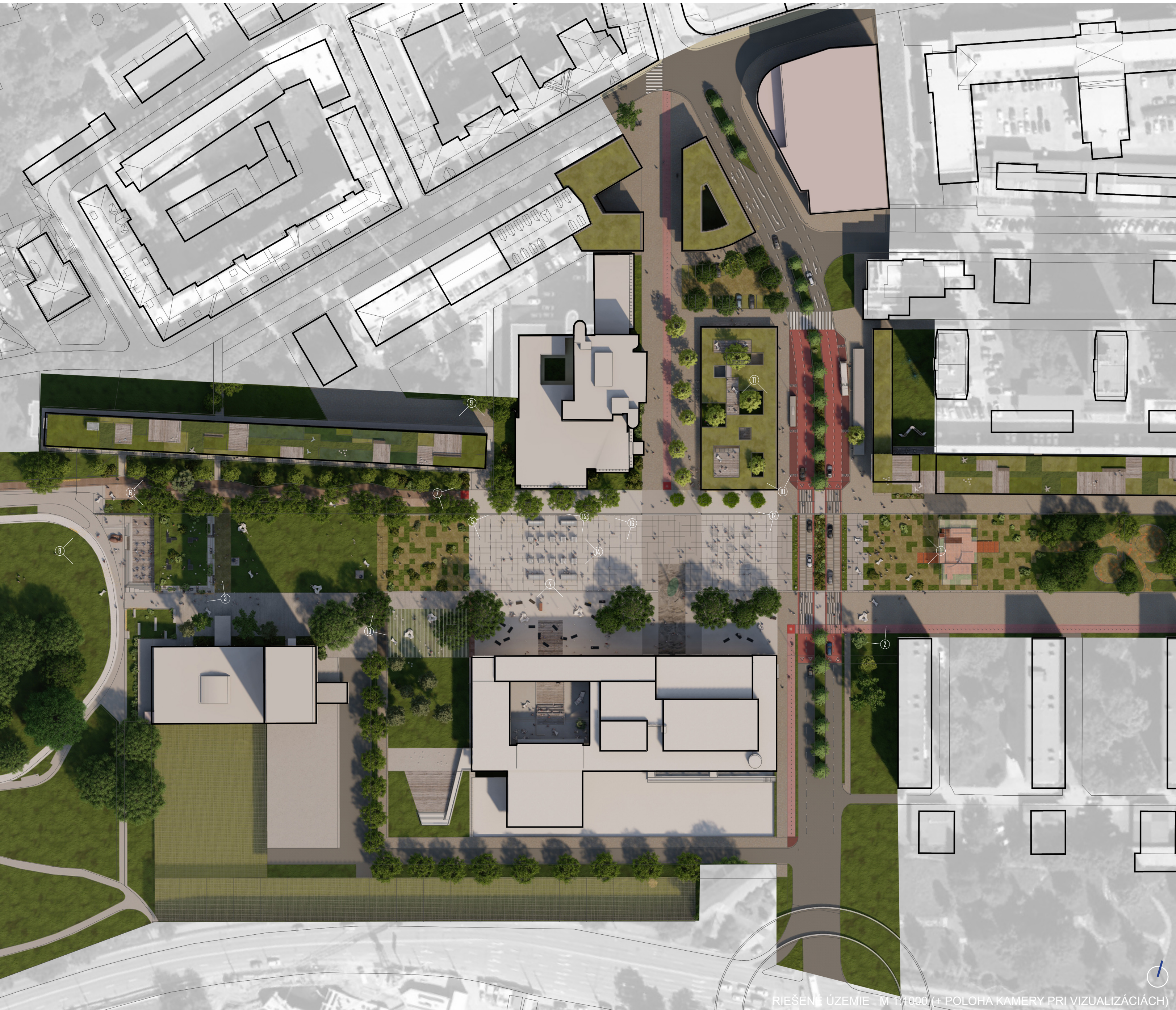
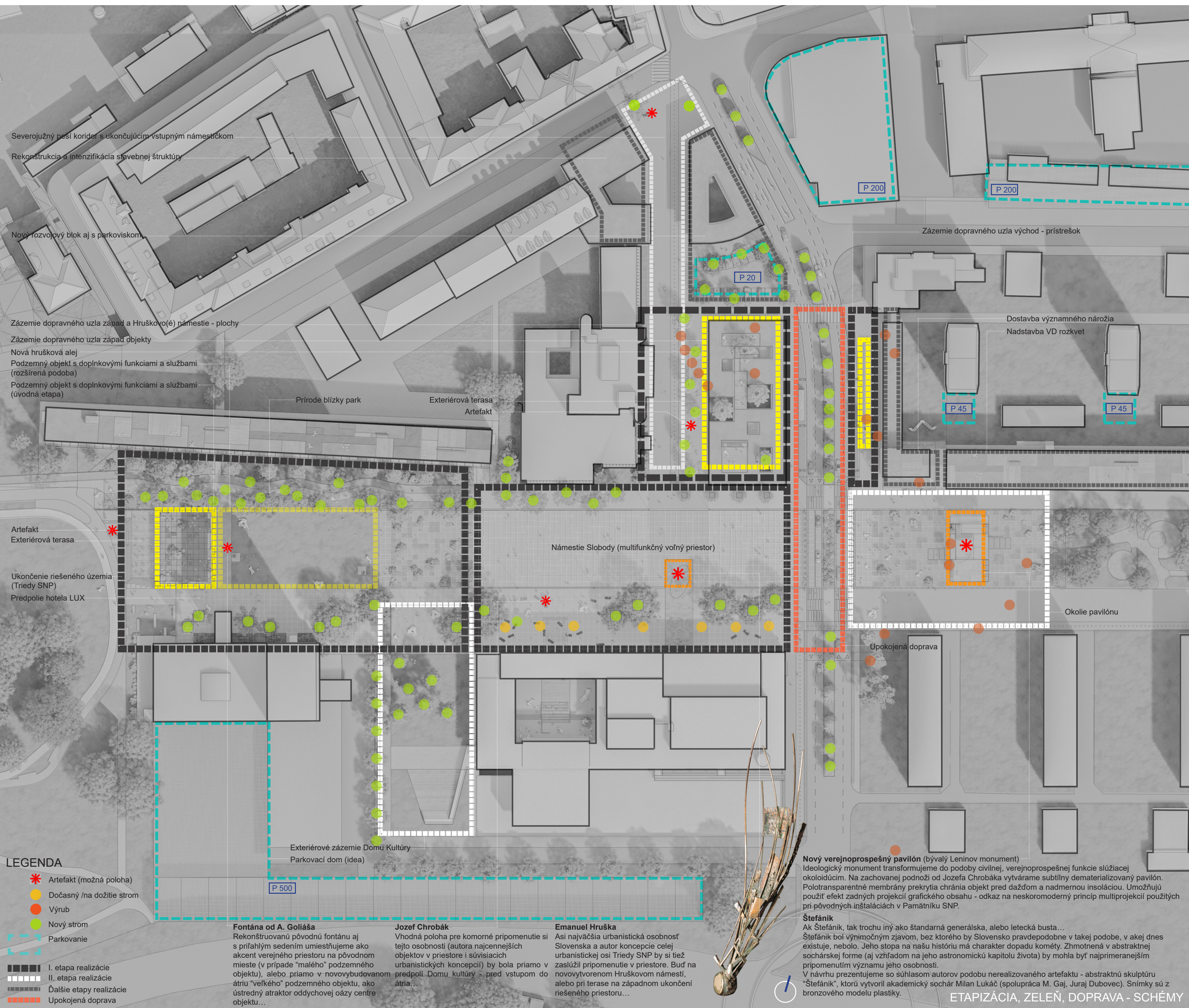
**Dom Kultúry**  
Nie je priamym predmetom riešenia.  
• Je však najvýznamnejším objektom, ktorého vnútorný náplň zapája do interakcie s príslušnými verejnými priestormi.  
Najmä priestor pred hlavným vstupom a átrium.

**Priestor medzi hotelom Lux a bytovým domom**  
Prírodný priestor s prvkami biodiverzity. V dobe meniacej sa klímy vytvárame zelený park, so živými trávnatými povrchmi a "chodníkom pod korunami stromov."  
Podzemný objekt s doplnkovými funkciami na západnom ukončení územia poskytuje zázemie a služby pre návštevníkov oddychových verejných priestorov a príslušných parkových priestranstiev (toalety a zázemie pre kočiarov, kaviareň, občerstvenie, info-point, doplnkové kultúrne a voľnočasové služby...).

**Záver:**  
Prezentované riešenie vie dlhodobé pokrýť súčasné predstavy a požiadavky mesta na dôstojnú rekonštrukciu a obnovu riešeného územia (pri optimalizácii nevyhnutných nákladov).

Číselné ukazovatele súťažného návrhu	STAV / CURRENT VALUES	NÁVRH / DESIGNED VALUES
RIEŠENÉ ÚZEMIE / COMPETITION SITE	41 003 m <sup>2</sup> / 100 %	41 003 m <sup>2</sup> / 100 %
Budovy / Built structures	300 m <sup>2</sup> / 1 %	3 250 m <sup>2</sup> / 8 %
Otvorené priestory / Open spaces	40 613 m <sup>2</sup> / 99 %	37 753 m <sup>2</sup> / 92 %
Z toho:		
Cestné komunikácie / Roads + Traffic corridors	6 337 m <sup>2</sup> / 15 %	6 506 m <sup>2</sup> / 16 %
Parkovanie / Parking areas	4 917 m <sup>2</sup> / 12 %	832 m <sup>2</sup> / 2 %
Pekie spevnené plochy / Paved areas (paving, concrete, reinforced surface)	18 028 m <sup>2</sup> / 44 %	17 445 m <sup>2</sup> / 43 %
Pekie trasy prírodné / Paved paths with natural materials		2 870 m <sup>2</sup> / 7 %
Vegetačné plochy / Vegetation - greenery	11 331 m <sup>2</sup> / 28 %	9 620 m <sup>2</sup> / 23 %
* Plochy pre výškové dle / Area for artworks * Vodné plochy (fontány, iná vodná plocha) * Strany	652 m <sup>2</sup> / 1 % 42 m <sup>2</sup> 99	450 m <sup>2</sup> / 1 % 30 m <sup>2</sup> 143

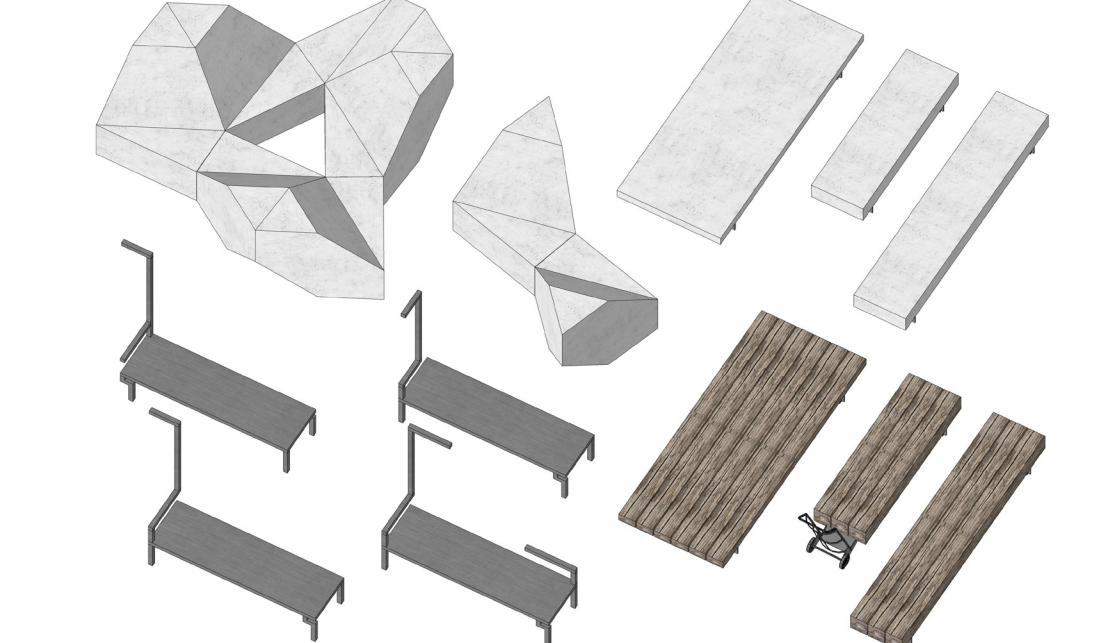
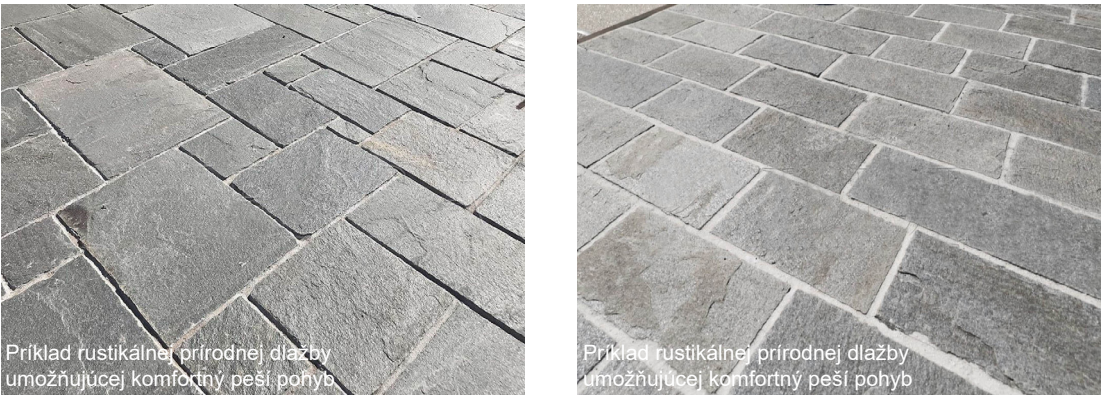
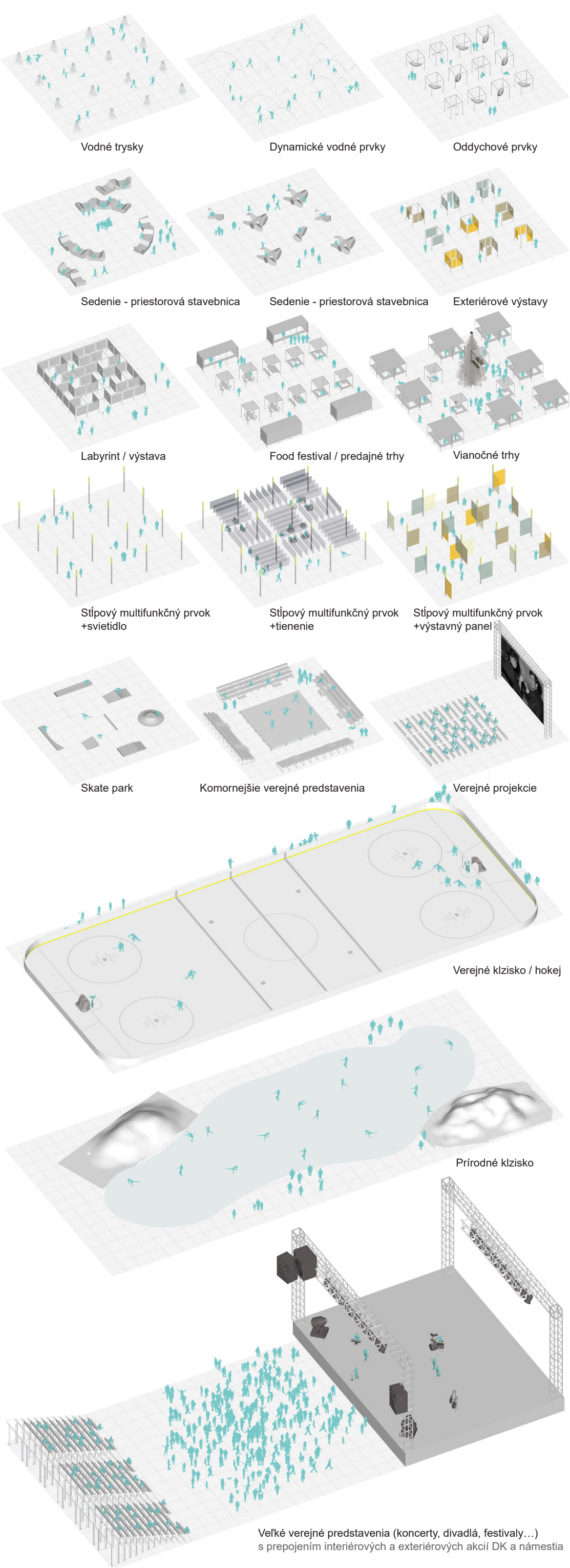
Upozorňujeme na disparitu medzi číslami v tabuľke "Číselné ukazovatele súťažného návrhu" a reálnym podielom zelene a spevnených plôch v návrhu, ktorý je v reálnom návrhu.  
Podiel zelene v návrhu (oproti súčasnému stavu) zvyšujeme. Dláždzené plochy na veľkých plochách meníme na zatravnované, v časti betónových diaľb nahradíme kombinovanými povrchmi (vodopriepustná diaľba s trávnikom).  
Číselné údaje v tabuľke však ukazujú opačný výsledok (!).  
Skutočnosť najlepšie reprezentuje porovnanie dnešného stavu s návrhom - viď vedľajší obrázok vpravo, kde zvýšený podiel zelene je aj vizuálne zrejme.  
Právepodobne niekde v predvýkresných dišlech položiek STAV / CURRENT VALUES bude chyba.  
(Pozn.: do bilancii sme nezapočítali ani zelené strechy).







Dom Kultury je ústredným atrakčiom Námestia Slobody. Exteriérové a interiérové aktivity sa môžu harmonicky prejať. Aktívny život námestia vhodne doplnia pokojnejšie prírodné zázemie priľahlých parkových priestorov.



Špecifický mobiliár - ukážka častí navrhovaných prvkov



Dopravný terminál. Chránené zázemie pre cestujúcich v kombinácii počasí, s doplnkovými službami



Najlepšie solitéry jestvujúcej zelene sú zárodkom presvetľovacích zelených oddychových átrií



Verejné priestranstvá je možné využívať celoročne. Napr. aj na vianočné trhy, alebo kizisko



Zelená plocha vedľa Domu kultúry je previazaná s príslušnými parkovými úpravami. Je to priestor pre plenérové aktivity a výstavy tvorivých zložiek kreatívneho centra



Námestie môže hostiť rôzne trhy, food festivaly, burzy a iné podobné akcie



Komornejšie verejné predstavenie



Príklad atmosféry väčšieho verejného predstavenia - koncert, divadlo, festival ...